

RENSBURG
SCHACHTHOLM
GERMANY

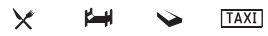
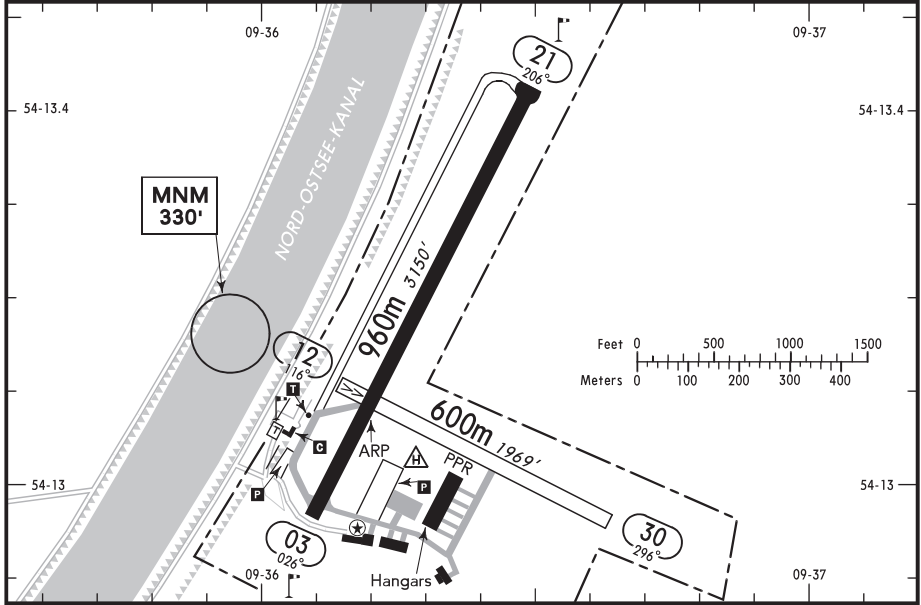
19-2 09 JUL 10

JEPPESSEN



(FIS)

BREMEN INFORMATION **125.10**



ABN - RWY 03/21: THRL - RL.

RWY No	Dimension (m) - Surface	TORA (m)	LDA (m)	Strength	Lights
03 21	960 x 30 Asphalt	960	960	12t MPW (12t-LCN 40: PPR)	
12 30	600 x 30 Grass	600 510	510 600	5.7t MPW	—

1 RWY 12/30: The use is subject to PPR of INFO / Für die Benutzung PPR durch INFO.

Contact RENDSBURG INFO at least 5 MIN prior to reaching the AD.
 Within AD traffic listening watch shall be maintained.
 The Nord-Ostsee-Kanal shall be overflown at MNM 330'.
NOTE:
 The special regulation for filing flight plans has to be observed.
 Avoid residential areas near airfield.

RENSBURG INFO spätestens 5 MIN vor Erreichen des Platzes rufen.
 Im Flugplatzverkehr ist ständige Hörbereitschaft aufrechtzuerhalten.
 Der Nord-Ostsee-Kanal ist in MNM 330' zu überfliegen.
HINWEIS:
 Die Sonderregelung für die Übermittlung von Flugplänen ist zu berücksichtigen.
 Wohngebiete in Platznähe meiden.